

この度は当社商品をお買い上げ頂き誠にありがとうございます。

商品をお取り付けになる前に **※注意事項** を必ずお読みください。

※注意事項

1. 車両の振動などで、ボルトの緩みが発生する場合がありますので、乗車前にボルトの締め具合の点検を行ってください。
 2. 組み付け作業には専門知識と技術が必要です。信頼できるディーラー、専門店等にご依頼する事をおすすめ致します。
 3. 作業が完全に終わるまでエンジン始動、走行は行わないでください。
- ※ 走行後には増し締めしてください。

【商品名】

チンスポイラー R18

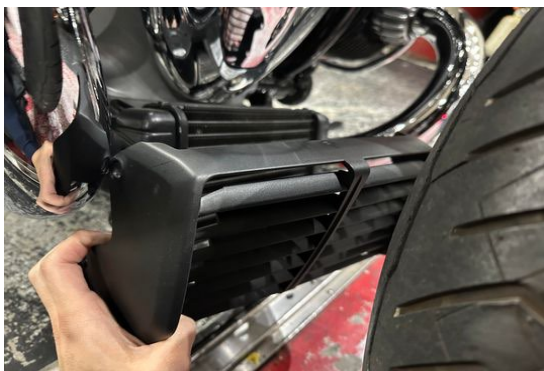
【商品内容】

【A】 チンスポイラー×1



***本体が無塗装の場合、塗装前に必ず車体に取り付確認を行ってください**

【手順】



①純正オイルクーラーカバーをサービスマニュアルに沿って外してください。



②本体を車体側の穴位置に合わせ、純正オイルクーラーカバーを留めていたボルトを使用し、固定をする。

(必ずロックタイトを塗布し取付をしてください。)



Note
弛み止めのため各ボルトには必ずネジロック剤を塗布してから組付けてください
ネジロック剤 (中強)

WEALL INC. MOTORCYCLE DEP. TRIJYA

〒582-0001 大阪府柏原市本郷5-4-18

TEL 072-970-3110 FAX 072-972-6114

trijya@lily.ocn.ne.jp

CLOSE=THU, WED, OPEN=AM11:00→PM6:00

刻 KOKUBI 美
TRIJYA ORIGINAL PARTS

www.trijya.com

HPのオーダーボタンまたはCONTACTからもご注文いただけます。
ご注文は FAX または MAIL にてお願い致します。