

この度は当社商品をお買い上げ頂き誠にありがとうございます。

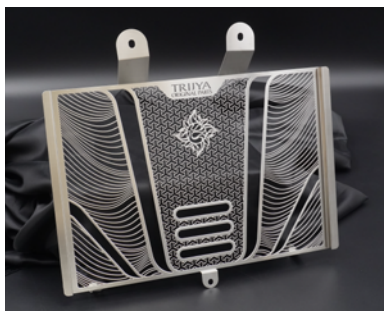
商品をお取り付けになる前に **※注意事項** を必ずお読みください。

1. 車両の振動などで、ボルトの緩みが発生する場合がありますので、乗車前にボルトの締め具合の点検を行ってください。
 2. 組み付け作業には専門知識と技術が必要です。信頼できるハーレーダビッドソンディーラー、専門店等にご依頼する事をおすすめ致します。
 3. 作業が完全に終わるまでエンジン始動、走行は行わないでください。
 4. 配線の延長加工が必要な場合があります。
 5. 作業前は必ずバッテリー端子を外してください。
- ※ 走行後には増し締めしてください。

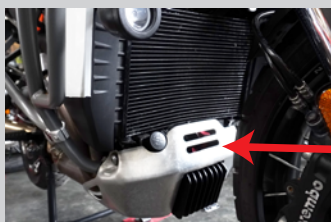
※注意事項

【商品名】 コアガード / パンアメリカ

【商品内容】 コアガード本体 ×1
シール ×1



【作業の前に】



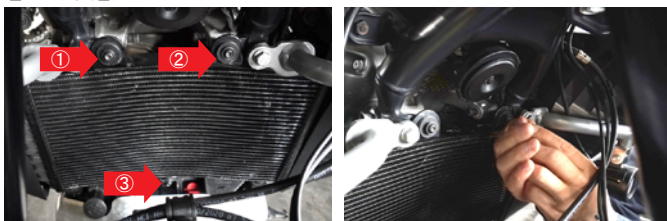
スキッドプレートを取り外さなくても作業は可能ですが、スキッドプレートを取り外した方が作業がスムーズに進みます。

【車体に取り付ける前に】



上部の部分に貼るシールを付属しております。気になる方はご使用ください。

【手順】



① 上 2 カ所、下 1 カ所のボルト（トルクス 30）を取り外します



② コアガードを斜めに入れて、
つめをラジエーターの裏側にひっかけます



③ 上のボルト 2 カ所を取付けます
(仮止め: ネジロック塗布)



④ ラジエーターカバーを持ち上げながら、
下のボルトを取付けます（本締め: ネジロック塗布）



⑤ 上のボルト 2 カ所を本締めをして完成です

Note
弛み止めのため各ボルトには必ずネジロック剤を塗布してから組付けてください
ネジロック剤ロックタイト 262[高強度]

WEALL INC. MOTORCYCLE DEP. TRIJYA

大阪府柏原市本郷 5-4-18
TEL.072-970-3110 FAX.072-972-6114
trijya@lily.ocn.ne.jp

CLOSE=THU, WED, OPEN=AM11:00 → PM6:00

予告なくデザイン・価格が変更になる場合がございます。パーツはショー及びドレスアップを目的としている物や一般公道での走行不可な部品、車検等に対応しない商品もございます。ご本人の承諾の上販売するものとし、一切の責任を負いかねますのであらかじめご了承ください

刻 KOKUBI 美
TRIJYA ORIGINAL PARTS

www.trijya.com

HPのオーダーボタンまたはCONTACTからご注文頂けます。

ご注文は FAX または MAIL にてお願い致します。