

この度は当社商品をお買い上げ頂き誠にありがとうございます。

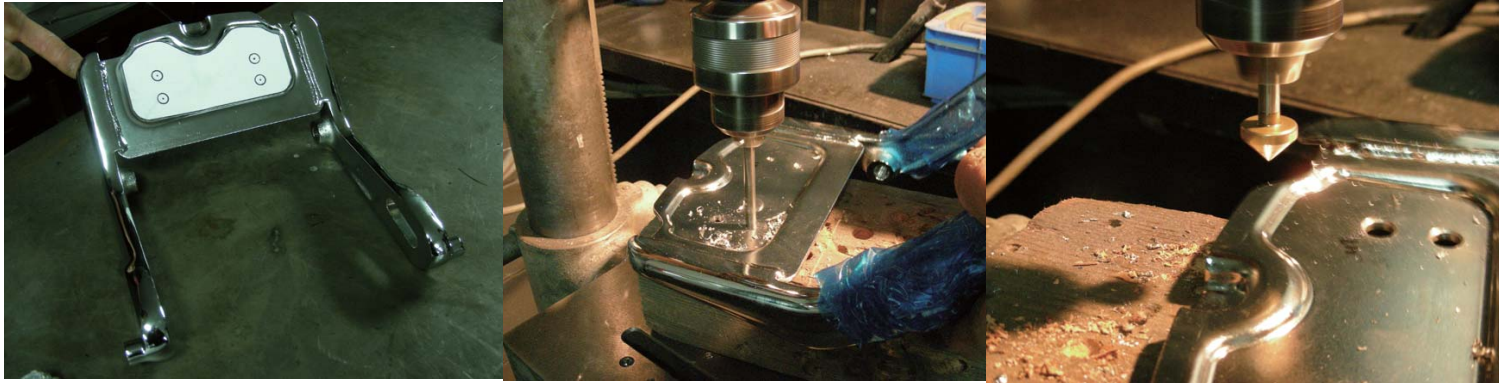
商品をお取り付けになる前に**※注意事項**を必ずお読みください。

※注意事項

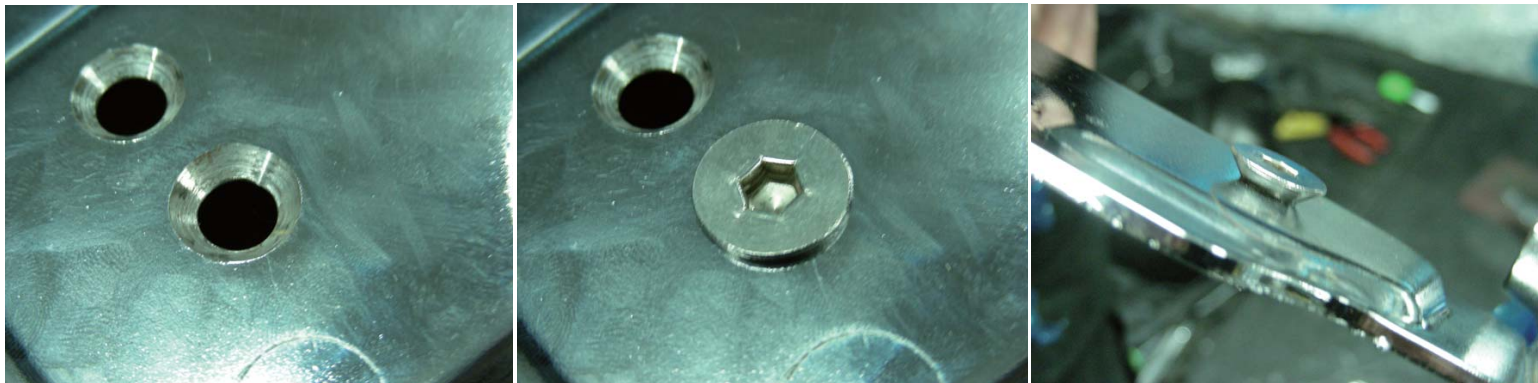
1. この商品を取付けるには、車輛本体側のパーツに**穴あけ加工**が必要になります
2. 組み付け作業には専門知識と技術が必要です。組み付けは専門店等にご依頼をしてください。
お客様ご自身で取付作業を行われて破損、事故等が起きた場合の責任は一切負いかねますのであらかじめご了承ください
3. 作業が完全に終わるまでエンジン始動、走行は行わないでください。
4. 車両の振動などで、ボルトの緩みが発生する場合がありますので、**乗車前にボルトの締め具合の点検を行ってください。**

(商品内容) シーシーバー本体 ×1 個 ボルト ×4SET 取付け穴あけ用型紙

■シーシーバー取付け穴の加工説明



1. 付属の型紙を切り出し、車輛側についているパッセンジャーシートステーの**凹み側**(裏面)に、できるだけ均等な位置に型紙を置いてください。
動かないようにテープ等で固定をして、印刷されている円の中心点にポンチを打って、下穴3mm程を空けてからφ9mmの穴をあけて下さい。



2. 皿ボルトを使用するので、取付け穴にサラ穴加工をしてください、**※サラ穴加工用ドリルを使用してください**
最初は皿の外径φ11ミリ程度で加工を止めて、ボルトとシートを仮止めをしてボルトの頭がシート裏に干渉しないかを確認しながら、サラ穴の大きさを調整してください。平均で皿の外径が約φ13mmで干渉なくなります
あまりサラを切りすぎると固定ができなくなりますので、ご注意ください。



3. シーシーバー取付け時、ボルトの緩みを防ぐ為の、割リピンを必ず付けて下さい。

ご不明な点などがございましたら、お気軽にご連絡ください。

WEALL INC. MOTORCYCLE DEP. TRIJYA

大阪府柏原市本郷 5-4-18
TEL.072-970-3110 FAX.072-972-6114
trijya@lily.ocn.ne.jp
CLOSE/Sat,Sun OPEN/AM11:00 - PM6:00

刻 KOKUBI 美
TRIJYA ORIGINAL PARTS

www.trijya.com

ご注文は FAX または MAIL にてお願い致します。

予告なくデザイン・価格が変更になる場合がございます。パーツはショー及びドレスアップを目的としている物や一般公道での走行不可な部品、車検等に対応しない商品もございます。ご本人の承諾の上販売するものとし、一切の責任を負いかねますのであらかじめご了承ください。